

LYNX 1

230 V
AC/DC

LED

IP
20t_a
5...35°C

CE

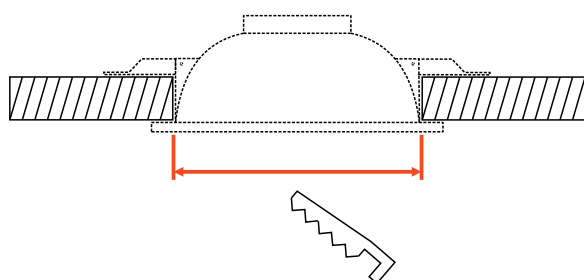
RoHS

Montáž svítidla může provádět pouze osoba s platnou kvalifikací dle vyhlášky 194/2022 Sb.
Před instalací výrobku je nutné pečlivě přečíst návod k použití a obecné technické požadavky
Je zakázáno dotýkat se reflektoru svítidla - mohlo by dojít k jeho oxidaci a snížení optické účinnosti

Svítidlo s montáží přisazením

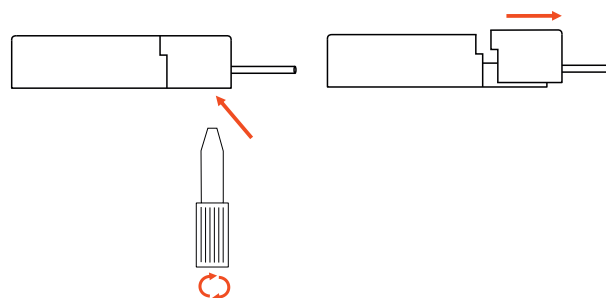
1. Montážní otvor

- vyřežte v podhledu montážní otvor o průměru odpovídajícím velikostní variantě svítidla: LYNX 1 140 - 120 mm
LYNX 1 190 - 165 mm



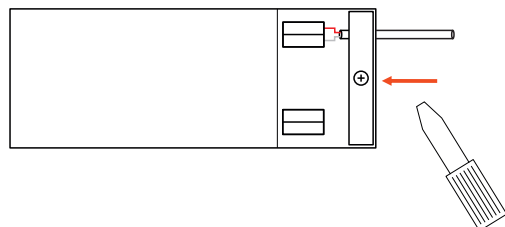
2. Uvolněte krytku napáječe

- pomocí šroubováku opatrně odjistěte západky na spodní straně napáječe, uvolněte krytku napáječe a odložte ji



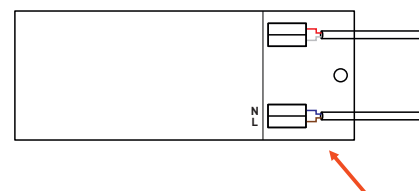
3. Uvolnění fixátoru vodičů

- povolte šroub, který drží fixátor vodičů, uvolněte fixátor a odložte jej



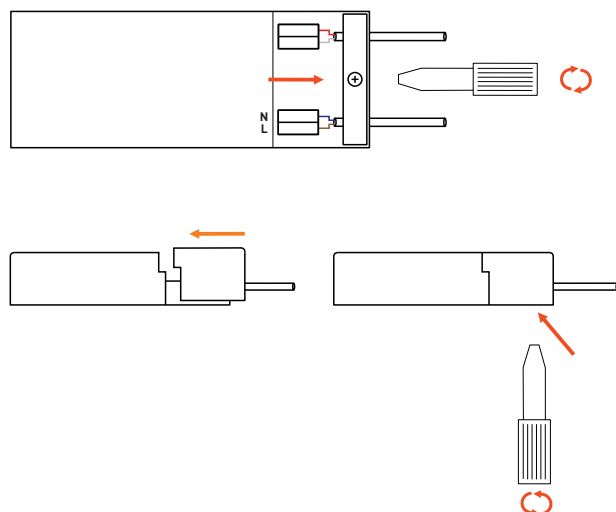
4. Jednotlivé vodiče upevněte do svorkovnice dle značení

- pro připojení napáječe je možné použít vodiče s pevným jádrem o maximálním průřezu 1,5 mm²
- při připojení lankových vodičů k napáječi je třeba opatřit konce lanek dutinkami pro zajištění lepšího kontaktu
- lankové vodiče mohou mít maximální průřez 1 mm²



5. Uzavřete napáječ

- přišroubujte zpět fixátor přívodních kabelů a nasadte krytku napáječe
- ujistěte se, že je krytka správně uchycena



6. Instalujte svítidlo do podhledu

- napáječ s kabelem vložte do podhledu
- zvedněte spony na obou stranách svítidla, opatrně vsuňte svítidlo do podhledu a upevněte

